

LES MANOEUVRES ET TRAVAUX DOIVENT ETRE EFFECTUES EN APPLICATION DES TEXTES  
CONTENUS DANS LA PUBLICATION UTE C18-510  
IL EST DANGEREUX ET FORMELLEMENT INTERDIT D'OUVRIR CE COMPARTIMENT TANT QU'IL CONTIENT  
DES CONDUCTEURS SOUS TENSION ET AVANT D'AVOIR EFFECTUE LES OPERATIONS SUIVANTES :

CELLULE N°02 et 03 " PROTECTION BOUCLE "

- **MISE HORS SERVICE ET A LA TERRE DE LA LIAISON Poste Tour B - Poste Palais de Justice**
- Ouvrir l'interrupteur de la cellule **I-02** du Poste Tour B, le verrouiller ouvert, la clé **18** est libre
- Ouvrir le sectionneur de la cellule **01** du Poste Palais de Justice, le verrouiller ouvert, la clé **17** est libre
- Porter la clé **18** sur le sectionneur MALT de la cellule **01** du Poste Palais de Justice
- Déverrouiller le sectionneur, la clé **18** devient prisonnière.
- Fermer le sectionneur de MALT, le verrouiller fermé, la clé **18** reste prisonnière
- Porter la clé **17** sur le sectionneur MALT de la cellule **I-02** du Poste Tour B
- Déverrouiller le sectionneur, la clé **17** devient prisonnière.
- Fermer le sectionneur de MALT, le verrouiller fermé, la clé **17** reste prisonnière

- **MISE HORS SERVICE ET A LA TERRE DE LA LIAISON Poste Tour B - Poste Tour A**
- Ouvrir l'interrupteur de la cellule **I-03** du Poste Tour B, le verrouiller ouvert, la clé **14** est libre
- Ouvrir le sectionneur de la cellule **02** du Poste Tour A, le verrouiller ouvert, la clé **13** est libre
- Porter la clé **14** sur le sectionneur MALT de la cellule **02** du Poste Tour A.
- Déverrouiller le sectionneur, la clé **14** devient prisonnière.
- Fermer le sectionneur de MALT, le verrouiller fermé, la clé **14** reste prisonnière
- Porter la clé **13** sur le sectionneur MALT de la cellule **I-03** du Poste Tour B
- Déverrouiller le sectionneur, la clé **13** devient prisonnière.
- Fermer le sectionneur de MALT, le verrouiller fermé, la clé **13** reste prisonnière

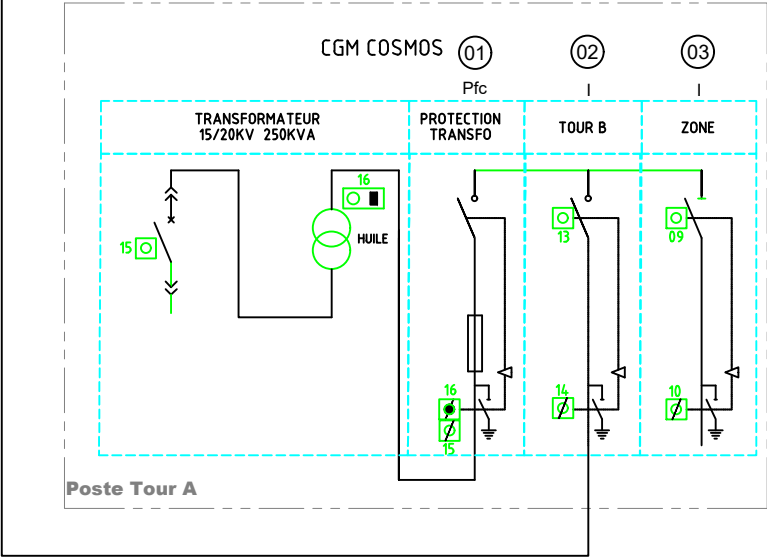
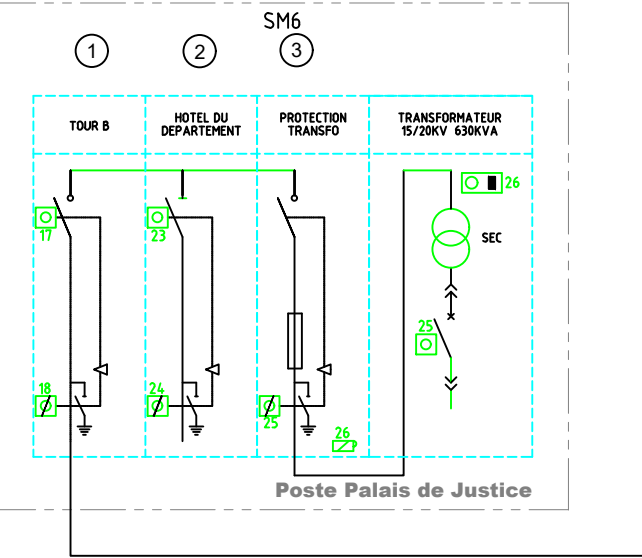
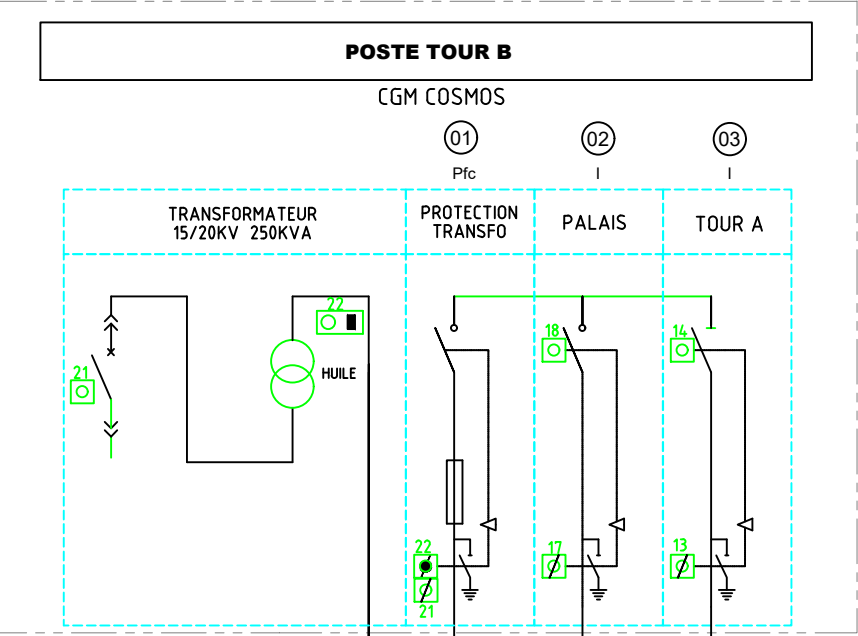
CELLULE N°01 " PROTECTION TRANSFORMATEUR "

- Ouvrir,débrocher et verrouiller le disjoncteur BT, la clé **21** est libre
- Ouvrir l'interrupteur de la cellule **01** du Poste Tour B, le verrouiller en position "OUVERT"
- Avec la clé **21** déverrouiller le sectionneur de mise a la terre et le fermer (la clé **21** devient prisonnière et la clé **22** devient libre)
- Vérifier l'absence de tension sur les têtes de câbles
- Prendre la clé **22** et déverrouiller le dispositif d'accès aux têtes HTA du transformateur (Le dispositif ôté, la clé **22** devient prisonnière)

La déconsignation est à réaliser à condition :

- de prévenir le personnel exploitant et intervenant
- de s'assurer qu'aucun outillage ou matériel n'a été oublié dans la cellule ou compartiment
- d'effectuer les manoeuvres dans le sens inverse de la consignation
- de s'assurer du retour de courant sur les trois phases et de la bonne position des organes de manoeuvres

**ATTENTION! DANGER DE MORT!**  
**VERIFIER LA PERCHE VERIFICATRICE DE TENSION AVANT ET APRES OPERATIONS**  
**UTILISER LES EQUIPEMENTS DE PROTECTIONS INDIVIDUELS ET ADAPTES AUX MANOEUVRES**  
**LES PARTIES DISCONTINUES EN ROUGES PEUVENT RESTER SOUS TENSION**



LEGENDE DES VERROUILLAGES

- ☐☐☐ Pène sorti clé absente
- ☐☐☐ Pène sorti clé présente libre
- ☐☐☐ Pène rentré clé prisonnière
- ☐☐☐ Verrouillage mécanique
- ☐☐☐ Panneau ou Porte

INEO INDUSTRIE & SERVICES IDF

Agence Services  
LE COURLIS 1  
46/48 Avenue Kleber - 92700 Clombes

CONSIGNE DE MANOEUVRE  
POSTE Tour B - HOTDEP

DATE  
27/01/25

ECHELLE  
-

FICHER AUTOCAD  
HDEP-INEO-DOE-CDM-CFO-PL-01-A

REFERENCE PROJET  
HDEP-INEO

PHASE  
- DOE - CDM - CFO - PL

TYPE  
- 00 - 01 - A

CORPS D'ETAT  
- 00 - 01 - A

LIEU  
- 00 - 01 - A

PIECE  
- 00 - 01 - A

FOLIO  
- 01 - A

INDICE  
- 01 - A